

RAM



RELAIS ASSISTANTES MATERNELLES



MAYENNE
communauté

Pour les
parents ...

... et les
professionnels de
la petite enfance

Un lieu
d'information...

... de rencontres
et d'échanges

À Mayenne

Maison de la Petite Enfance
36 rue de la Madeleine
02 43 30 30 03

Information sur rendez-vous :

- le lundi et le vendredi
de 13h30 à 17h30
- le mercredi, de 9h à 12h

À Lassay-les-Châteaux

Maison de Services au Public
15 Grande rue
09 67 26 55 00

Information sur rendez-vous :

- le lundi et le mercredi,
de 14h à 17h
- le vendredi : de 9h à 12h

ram@mayennecommunaute.fr

Au service des parents

Le Relais vous informe sur les différents modes d'accueil des jeunes enfants existant sur le territoire :

- ▶ Assistantes maternelles agréées
- ▶ Multi-accueil de la Maison de la Petite Enfance de Mayenne
 - accueil régulier
 - accueil occasionnel
- ▶ Micro-crèche de Mayenne
- ▶ Maisons d'assistantes maternelles
- ▶ Gardes d'enfants à domicile



Le Relais vous informe sur les modalités d'emploi d'une assistante maternelle :

- ▶ Comment faire un contrat de travail ?
- ▶ Quels sont mes droits et devoirs en tant qu'employeur ?
- ▶ De quelles aides puis-je disposer ? (Prestation CAF et MSA)
- ▶ Quelles démarches administratives dois-je accomplir ? (bulletins de salaire)

Au service des professionnels de la petite enfance

Le Relais vous accompagne dans votre profession

Il vous délivre une information générale sur l'ensemble des métiers de la petite enfance

Il vous renseigne sur vos droits et devoirs en tant qu'employé

Il propose des soirées d'échanges et il favorise l'accès à la formation continue des assistantes maternelles et des gardes d'enfants à domicile

Il met en place, pour les assistantes maternelles et les gardes d'enfants à domicile, des matinées « rencontre-éveil » qui permettent aux enfants de participer à des temps de vie collective



260

Nombre d'Assistantes maternelles en activité en janvier 2019



Maison d'assistantes maternelles (MAM)



Micro-crèche



Maison de la Petite Enfance :

- Accueil régulier
- Accueil ponctuel
- RAM



Associations de garde d'enfants à domicile

- ADMR
- Aid'à dom
- Nounou A DOM



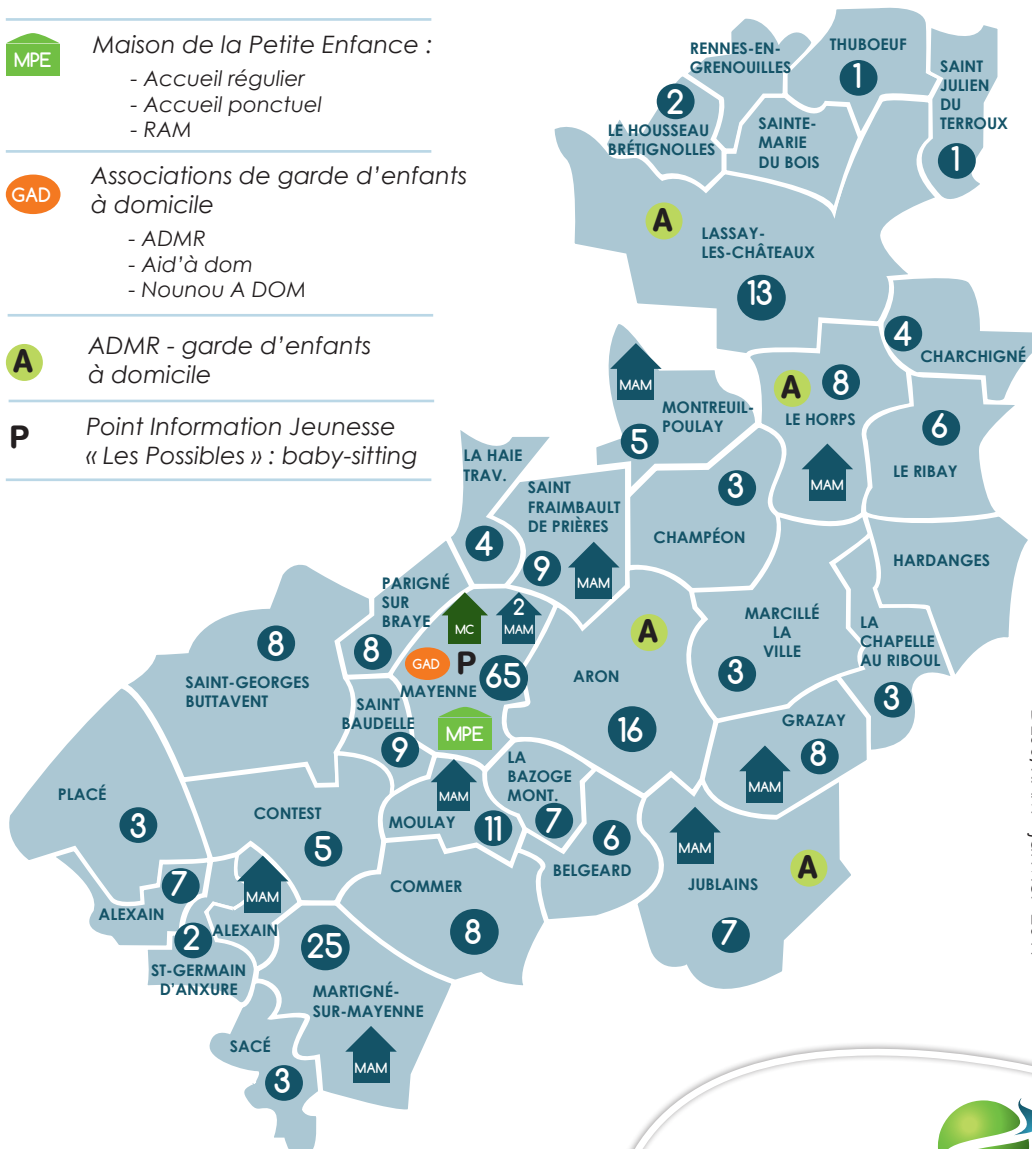
ADMR - garde d'enfants à domicile



Point Information Jeunesse « Les Possibles » : baby-sitting

Mayenne Communauté

Modes d'accueil du jeune enfant



DEJS/ RAM - janvier 2019



MAYENNE
communauté